



# enterDATA

## Unternehmensvorstellung

ERP-Beratung | Consulting  
Unternehmenssoftware für den Mittelstand

# Inhalt

Wer wir sind und wie wir  
ERP-Projekte vorantreiben!



## ÜBER UNS

Was ist enterData?

## UNSERE LEISTUNGEN

Wobei können wir helfen?



## UNSER TEAM

Wer steht an Ihrer Seite?



Über  
uns



## enterDATA Consulting GmbH

- Spezialisiert auf den industriellen **Mittelstand**
- Unsere **Philosophie:**  
**Digitale-Lösungen** zugänglich, nutzbar und vor allem bezahlbar machen
- **ERP-Auswahl** – ERP-Studien – **Projektleitung** – ERP-Recruiting
- Wir finden **gemeinsam** mit Ihnen die **optimale Lösung**

# Unsere Werte



## Branchenfokus

Langjährige Branchen- und Berufserfahrung

-

Tiefgreifende Expertise im ERP-Umfeld

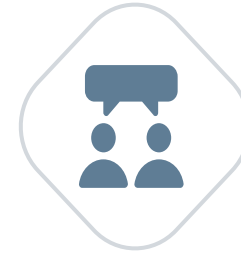


## Unabhängigkeit

Fokus auf Unternehmen, nicht auf einzelnen Lösungen

-

100% Eigenkapital



## Transparenz

Regelmäßige Infos über alle laufenden Schritte

-

Immer Einblick in die Projektdokumentation

-

Wir sind jederzeit für Sie da



## Ein Ansprechpartner

Ihr Berater bleibt ihr Berater und wechselt nicht innerhalb der Projekte

# Unsere Branchen



## **PRODUKTION**

Stahlbau | Sonderanlagenbau | Kunststoff | Metallverarbeitung | Lohnfertigung | Maschinenbau | Anlagenbau | Elektronik | Holzbranche | Automotive | Schaltschrankbau



## **DIENSTLEISTUNGEN**

Projektgeschäft | Handwerk | Technische Dienstleistungen | Field Service Management



## **HANDEL**

E-Commerce | Großhandel | B2B | B2C | Versandhandel | Außenhandel

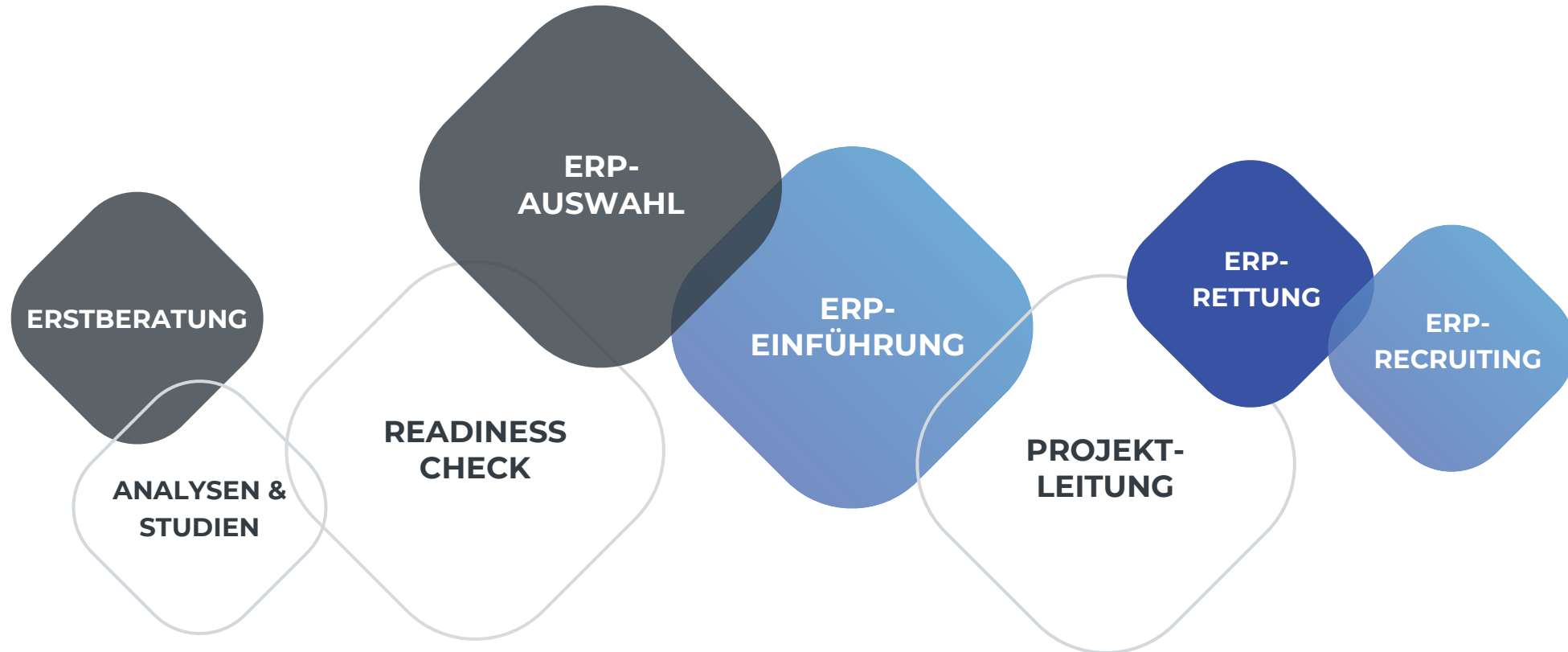
# Unsere Leistungen



## Weshalb macht eine unabhängige ERP-Beratung Sinn?

- Große Herausforderungen warten auf Sie
- Fokus auf **Unternehmen**, nicht auf einzelne Lösungen
- **Optimierungspotential, Steigerung der Produktivität, Senkung der Kosten**
- Ermittlung der **idealen ERP-Lösung** für Ihr Unternehmen

# Unsere Leistungen - Übersicht



# Unsere Leistungen

## ERP-ERSTBERATUNG

- Brauche ich ein ERP-System?
- Wie könnte dies mein Geschäft unterstützen?
- Welche Potentiale kann ich heben?



/01



## IHR KONKRETER MEHRWERT

- **Beantwortung** Ihrer Fragen zum Thema ERP
- Erster Blick auf Ihr Geschäft und Abschätzung der **Mehrwerte** und möglicher **Einsparpotentiale**
- Erstes **Look & Feel** bzgl. der eigentlichen **Projektarbeit** und dem Weg dahin
- Vermeidung eines Kulturschocks



# Unsere Leistungen

## ERP-ANALYSE & STUDIE

- Passt unser System noch zu unserem Geschäft und den Prozessen?
- Welches System unterstützt unsere Unternehmensstrategie?
- Reicht ein Upgrade oder brauchen evtl. einen komplett neuen Ansatz?



/02



## IHR KONKRETER MEHRWERT

- **Bewertung** der **Aktualität** Ihrer ERP-Software und der Passung auf Ihre Prozesse
- Erarbeitung eines **Zukunftsplans** und einer **Roadmap**, passend zu Ihrer Strategie

# Unsere Leistungen

## ERP-READINESS CHECK

- Was braucht es alles für ein ERP-Projekt?
- Woran muss man denken?
- Wie lange dauert so was?
- Was kostet das?



/03



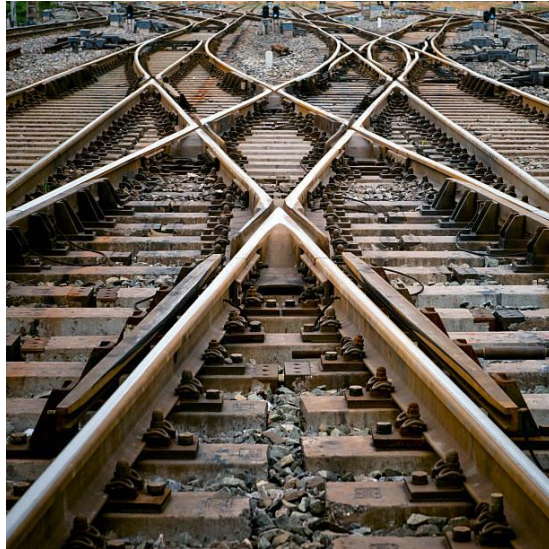
## IHR KONKRETER MEHRWERT

- Darstellung der wichtigsten **Anforderungen** an Unternehmen und Mitarbeiter
- Identifikation und Benennung der **kritischen Faktoren**
- Analyse, wie „**ready**“ Ihr Unternehmen ist

# Unsere Leistungen

## ERP - AUSWAHL

- Wie finde ich mich bei den ganzen Möglichkeiten zurecht?
- Was passt zu meinen Anforderungen und meinem Unternehmen?
- Wie gehe ich nun vor?



/04



## IHR KONKRETER MEHRWERT

- Aufnahme der **strategischen, prozessualen und funktionalen Anforderungen**
- Erstellung von **Lastenheft** und **Anforderungskatalog**
- Marktbeobachtung und Erstellung von **Longlist / Shortlist**
- Organisation und Koordination der gesamten **Ausschreibung**
- Durchführung von **Anbieter-Workshops**
- **Entscheidungsvorlage**
- Erfahrungen mit unzähligen Systemhäusern, Softwareanbietern und ERP-Herstellern, schützen Sie vor der Wahl des falschen Partners

# Unsere Leistungen

## ERP-EINFÜHRUNG

- Wie geht es nach der Auswahl weiter?
- Wie integriert sich das ERP-Projekt in die Unternehmenswelt?
- Was ist der „rote Faden“?



/05



## IHR KONKRETER MEHRWERT

- Wir **steuern** Sie durch das Projekt und halten Sie im Fokus
- Stringentes **Scope-Management**
- **Projekt-Controlling**
- **Objektiver** Blick von Außen
- **Qualitätssicherung**
- **Koordination** von externen Parteien
- Fachliche **Konzeptionierung**

# Unsere Leistungen

## ERP-PROJEKTLEITUNG

- Wer übernimmt das Steuer?
- Haben wir intern ausreichend Ressourcen?
- Wie können wir den ERP-Partner challengen?



/06



## IHR KONKRETER MEHRWERT

- ständiger und direkter **Ansprechpartner**
- **Optimaler Umgang** mit traditionellen, modernen, agilen und kombinierten Methoden
- **Projektsteuerung** und **Risikomanagement**
- Einen **langjährig erfahrenen** IT bzw. ERP-Projektleiter

# Unsere Leistungen

## ERP-RETTUNG

- Sind Qualität, Termine und das Budget schon jenseits von Gut und Böse?
- Ihnen sind entscheidende Ressourcen ausgefallen?
- Gibt es Probleme mit dem Implementierungspartner?
- Muss das Projekt gestoppt werden?



/07



## IHR KONKRETER MEHRWERT

- **Ursachenanalyse** und **Lösungsfindung**
- Ein frischer, objektiver **Blick von Außen**
- Prüfung der **Anforderungsspezifikation** und des Lastenheftes
- **Vermittlung** bei Problemen mit externen Parteien
- Stringentes **Scope-Management**
- **Unterstützung** oder **Übernahme** der **Projektleitung**

# Unsere Leistungen

## ERP-RECRUITING

- Sie benötigen ein dauerhaftes oder nur temporäres ERP-Team zur Entwicklung Ihrer Lösung oder
- Einen ERP-Projektleiter für die Leitung Ihres ERP-Vorhabens oder einen Inhouse ERP Consultant / Key User?



/08



## IHR KONKRETER MEHRWERT

- **Marktkennnisse**
- **Projekterfahrung**
- **Großes Netzwerk**
- wir kümmern uns um die Personalsuche und beschaffen die optimalen Kandidaten für Ihre Projekte



# Unser Team



## Wer steht an Ihrer Seite?

- **Junges, innovatives** Unternehmen
- Hauptsitz in **Gelsenkirchen**, weitere Standorte in Ostwestfalen-Lippe, Berlin, Irland
- **ERP-Best Practice, Markt- und Branchenerfahrung**
- **langjährige Projektleitung** und **tiefgreifende Expertise**



# Ihre Ansprechpartner



Michael Schmitt  
Managing Director

„Einfachheit ist die höchste Stufe der Raffinesse.“



Dominik Kappel  
Head of Sales

„Einen schlechten Prozess zu digitalisieren ist wie Müll zu vergolden. Es bringt keinen Mehrwert.“



Steve Eckmann  
Head of Consulting

“Funktionierende Organisationen durch effiziente Prozesse, aber auch fachliche, soziale und kulturelle Kompetenzen sicherstellen.“



# Kontakt



## **enterDATA Consulting GmbH**

Akazienweg 6 | 15806 Zossen | Deutschland |  
info@enterdata.de | +49 209 5130 8980

[www.enterdata.de](http://www.enterdata.de)



Wir lieben neue Technologien und  
meistern Herausforderungen mit  
Innovationen!

WANN STARTEN WIR?

**enterDATA**